

1



## QUI SOMMES-NOUS?

**Fédération Interprofessionnelle Belge du Bois-Énergie**

Représentation transversale des acteurs économiques de la filière bois-énergie amont (combustibles) → aval (technologies de combustion)

**Représentation des 4 secteurs principaux**

- Producteurs de pellets (granulés)
- Producteurs de combustibles bois
- Fournisseurs de technologies de combustion
- Fournisseurs de services et de logistique


**Missions**

- Représenter, défendre, promouvoir
- Développer les marchés locaux
- Promouvoir les bonnes pratiques / structurer / professionnaliser
- Assurer le monitoring



06/05/2022

16eme Rencontres Filière Bois



2

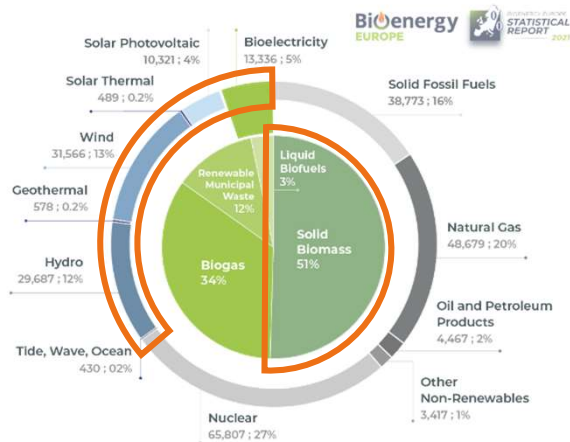
2



3

## PRODUCTION ÉLECTRIQUE

Gross electricity generation by product type  
in the EU27 in 2019 (in ktoe and %)



Source: Eurostat

06/05/2022

Électricité renouvelable : **35%** de la production électrique EU

- Biomasse : 5 % E-Tot = 14 % E-Ren
- Biomasse solide (bois) : 51% des sources « biomasse »

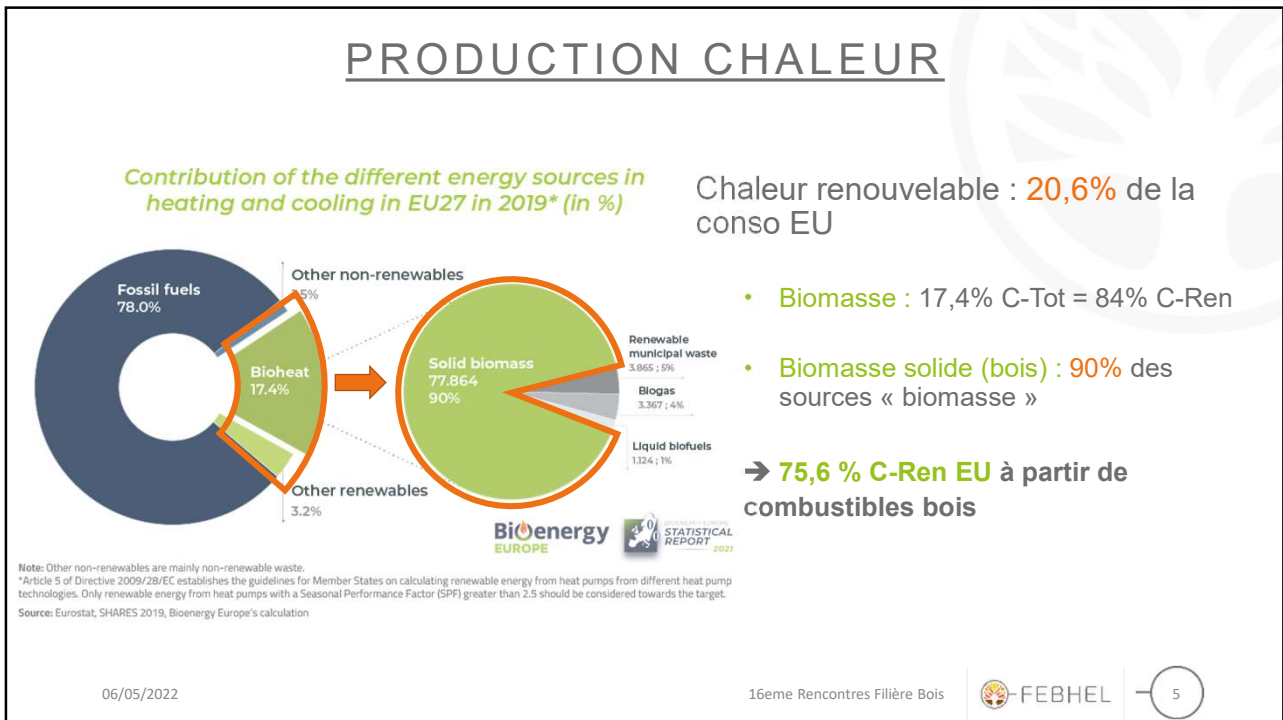
➔ **7% E-Ren EU** à partir de combustibles bois (centrales et cogénérations)

16eme Rencontres Filière Bois

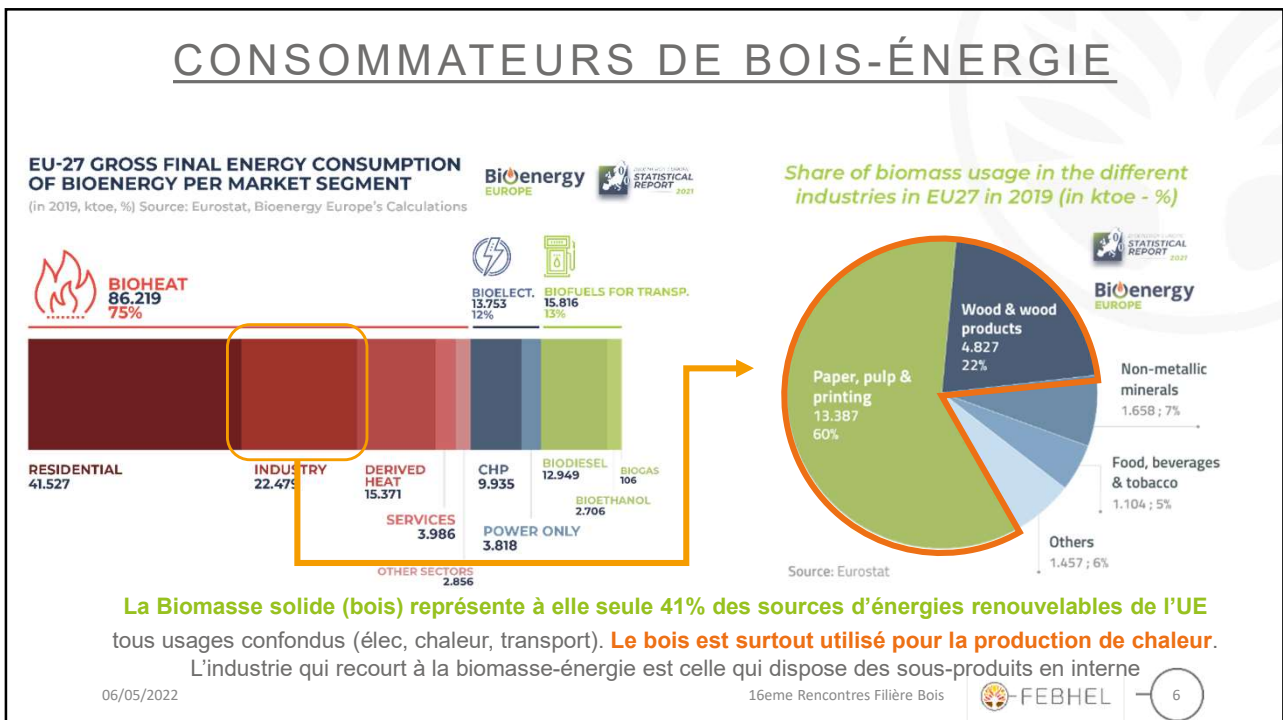


4

4



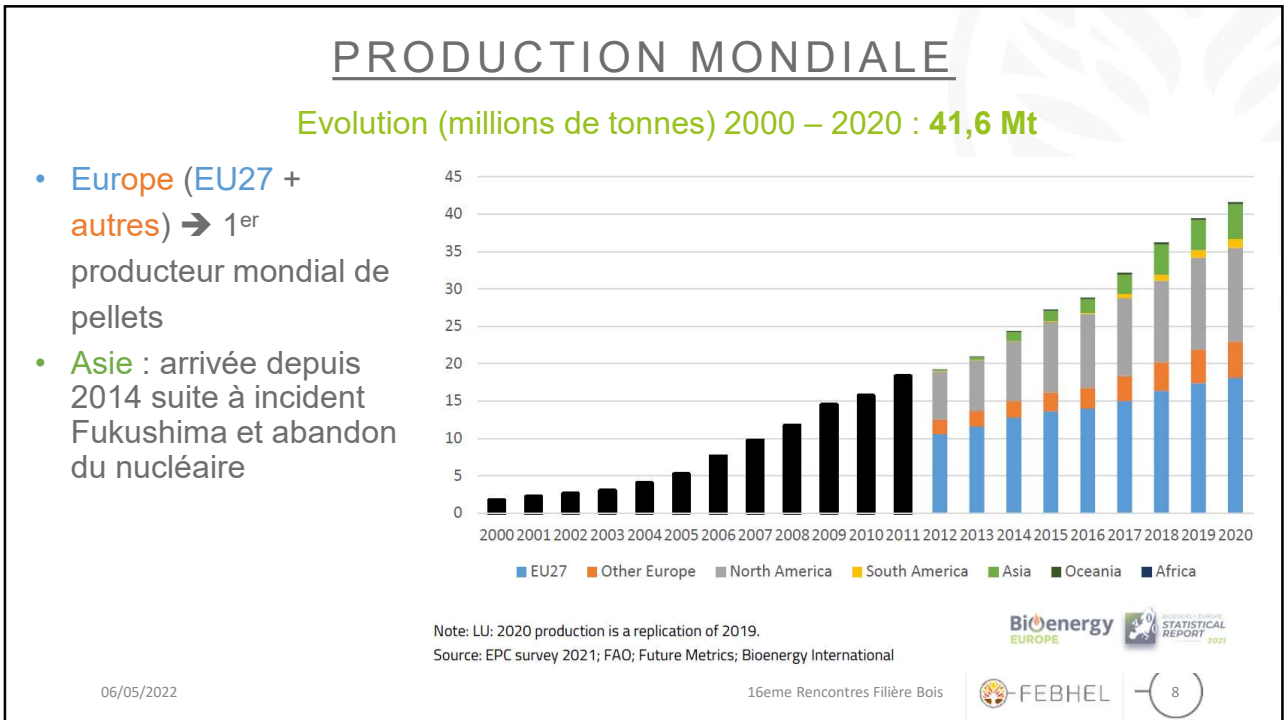
5



6



7

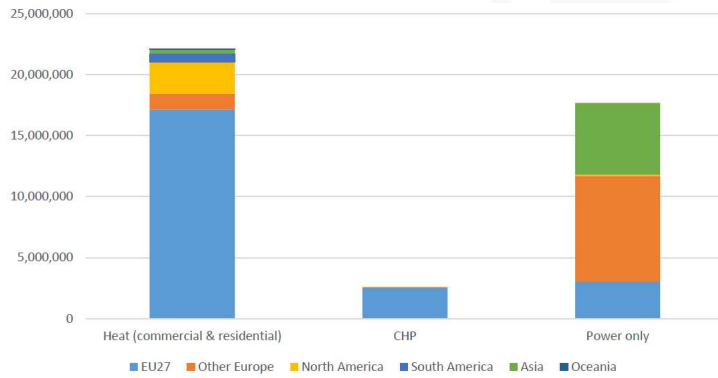


8

## CONSOMMATION MONDIALE

Consommation selon région mondiale selon usage final (millions de tonnes) – 2020 : **39,7 Mt**

- Europe (EU27) → 1<sup>er</sup> consommateur mondial de pellets
- Surtout pour chaleur
- Asie et Royaume-Unis usage pour production électrique pure (pas cogénération)
- Selon les usages (électricité, chaleur, domestique ou industriel) les caractéristiques du pellet vont varier



Note: EE, LT, UK, NO & RU: 2020 consumption is a replication of 2019.  
 RU, JP, KR: 2020 residential consumption is a replication of 2019  
 Source: EPC survey 2021; Future Metrics; FAO; Hawkins Wright



06/05/2022

16eme Rencontres Filière Bois

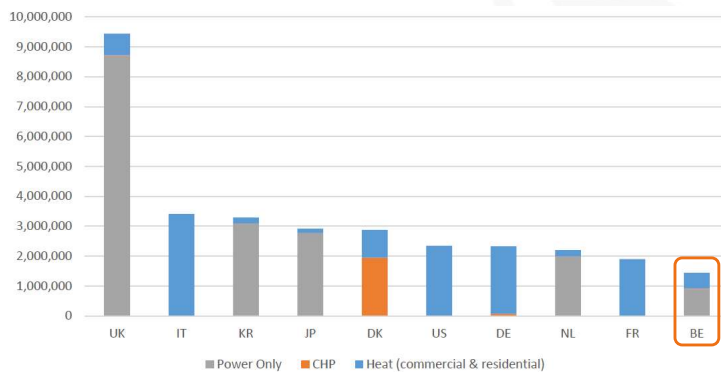


## CONSOMMATION MONDIALE

Top 10 des pays consommateurs, par usage (millions de tonnes) - 2020

### Utilisations variées

- Usage **électrique**  
 Royaume Unis  
 Corée du Sud  
 Japon  
 Pays-Bas
- Usage **Chaleur**  
 Italie  
 USA  
 Allemagne  
 France
- Usage **Cogénération**  
 Danemark
- **Belgique** : Chaleur et électricité



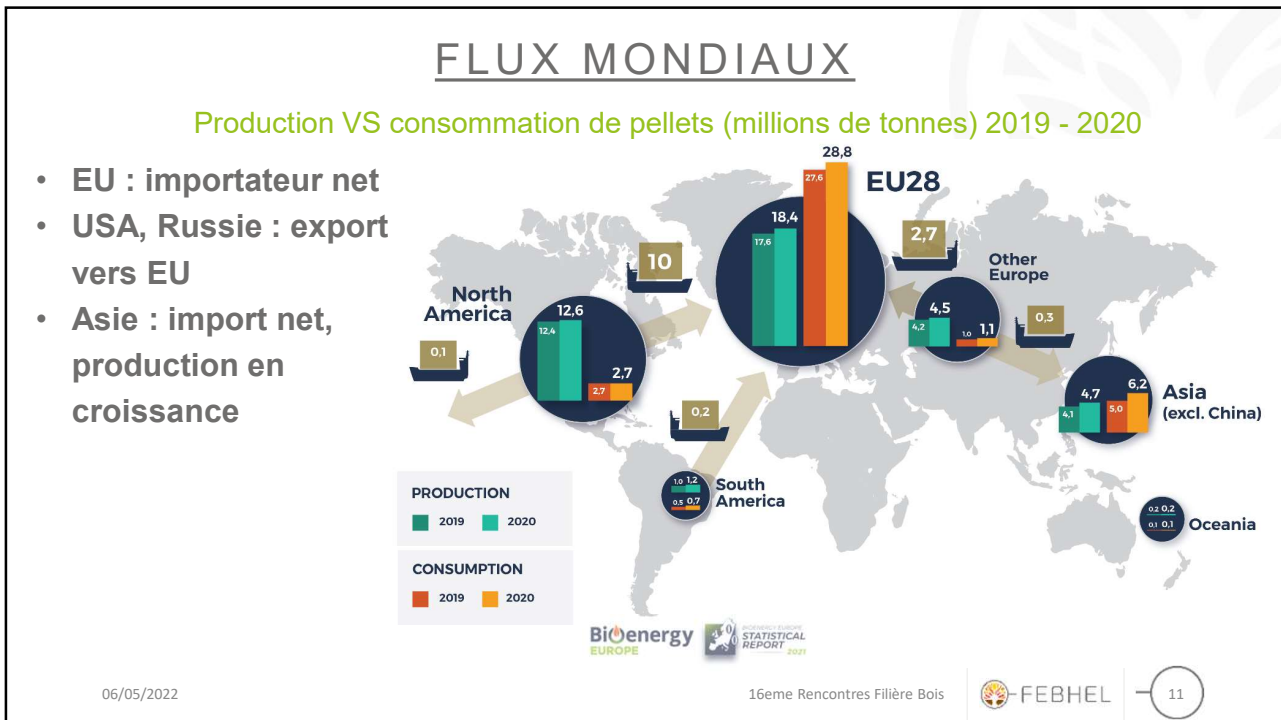
Note: EE, LT, UK, NO & RU: 2020 consumption is a replication of 2019.  
 RU, JP, KR: 2020 residential consumption is a replication of 2019  
 Source: EPC survey 2021; Future Metrics; FAO; Hawkins Wright



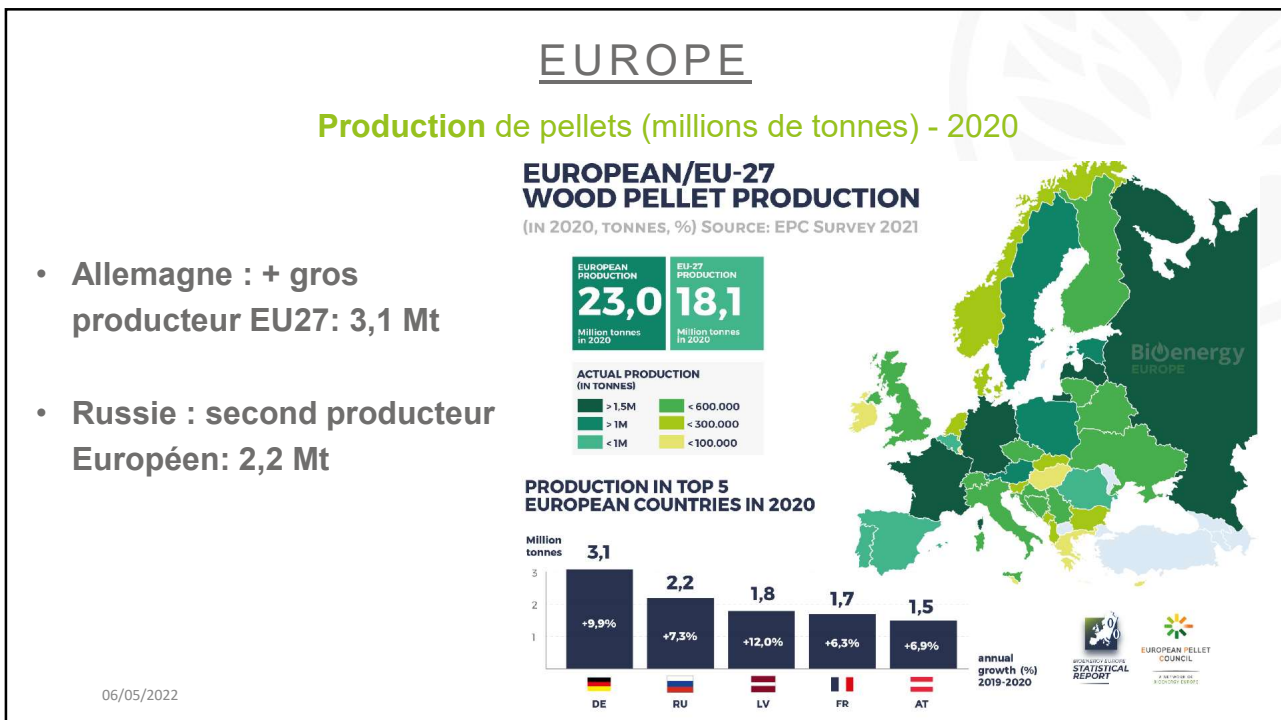
06/05/2022

16eme Rencontres Filière Bois





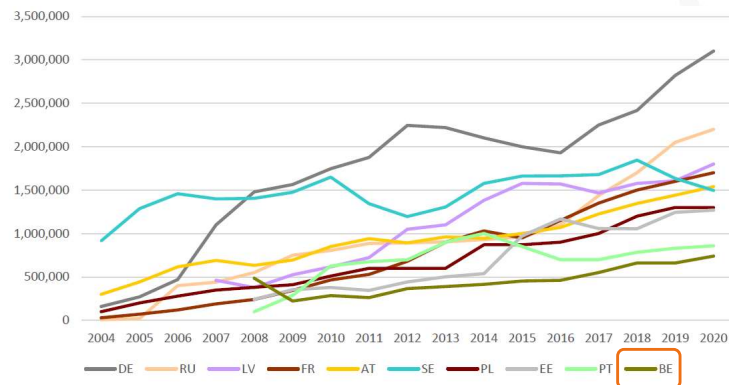
11



12

## EUROPE

### Top 10 des pays producteurs de pellets (millions de tonnes) 2004 - 2020



Source: EPC survey 2021; FAO; Bioenergy International



06/05/2022

16eme Rencontres Filière Bois



13

13

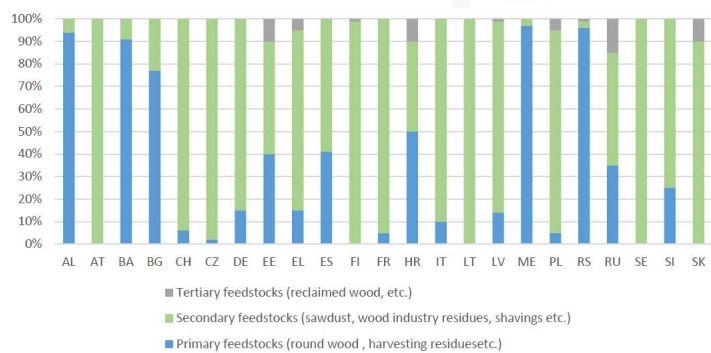
## EUROPE

### Types et proportions des matières 1<sup>ère</sup> utilisées pour la production de pellets

#### Matière 1<sup>ère</sup>

- Principalement **sous-produits** (sciures, copeaux, résidus, ...)
- Peu de **ressources forestières directes** (bois-ronds, résidus d'exploitation forestière, ...):  
quelques pays petits producteurs :

Albanie, Bosnie Herzégovine,  
Bulgarie, Croatie, Monténégro,  
Serbie



Source: EPC survey 2021



06/05/2022

16eme Rencontres Filière Bois



14

14

## EUROPE

### Types et proportions des matières 1<sup>ère</sup> utilisées pour la production de pellets

**Matière 1<sup>ère</sup>**

- Principalement issue de **résineux** (car industrie de transformation plus déployée en EU)
- **Feuillus** pour quelques pays petits producteurs

Albanie, Croatie, Monténégro, Serbie

Source: EPC survey 2021

06/05/2022

16eme Rencontres Filière Bois

15

15

## EUROPE

### Consommation de pellets (millions de tonnes) - 2020

- Royaume-Unis : de loin le plus gros consommateur
- Pays-Bas : énorme progression du marché

→ Tous deux consomment principalement pour la production électrique

**EUROPEAN / EU-27 WOOD PELLET CONSUMPTION**  
(IN 2020, TONNES, %) SOURCE: EPC SURVEY 2021, HAWKINS WRIGHT

<b>EUROPEAN CONSUMPTION</b> 30,1 Million tonnes in 2020	<b>EU-27 CONSUMPTION</b> 19,3 Million tonnes in 2020
---	--

**EU-27 consumption increased by 4,5% between 2019 and 2020.**

**ACTUAL CONSUMPTION (IN TONNES)**

> 4m	< 1m
< 4m	< 500.000
< 2m	< 200.000

**CONSUMPTION IN TOP 5 EUROPEAN COUNTRIES IN 2020**

Country	Consumption (million tonnes)	Annual growth (%) 2019-2020
UK	9,4	+3,3%
IT	3,4	-0,1%
DK	2,9	-2,9%
DE	2,3	-1,3%
NL	2,2	+113,6%

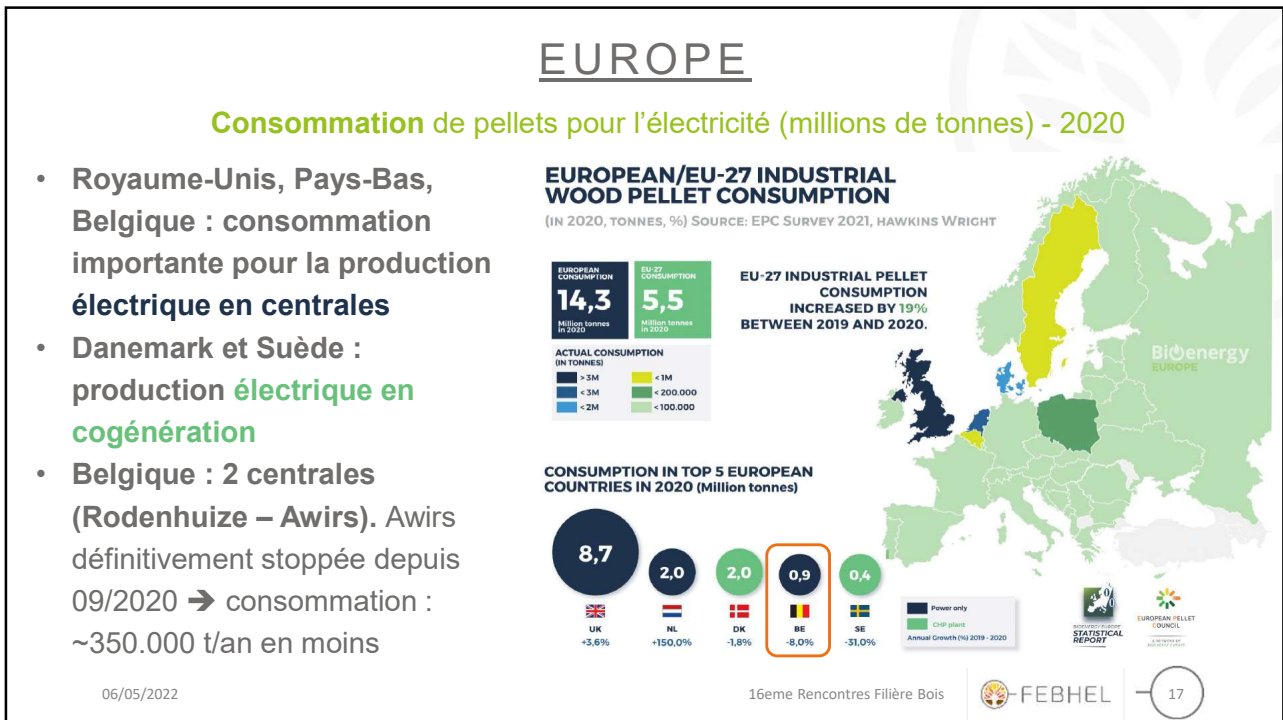
annual growth (%) 2019-2020

06/05/2022

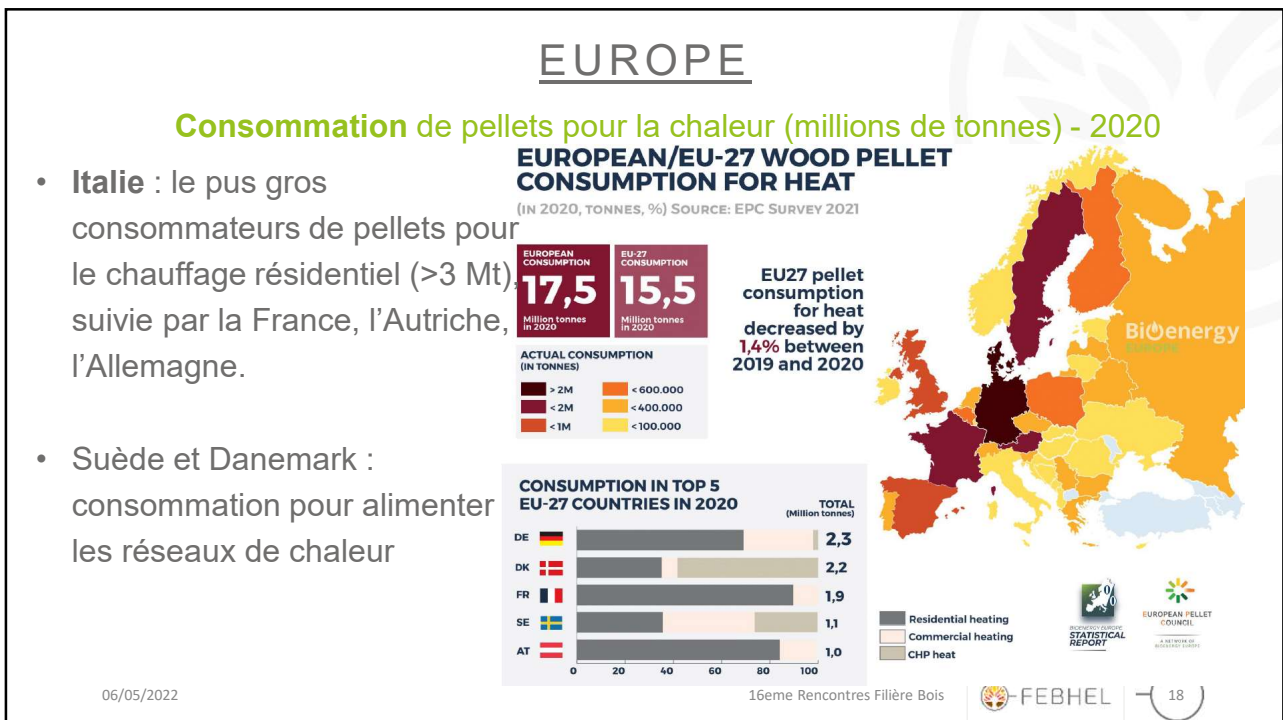
16eme Rencontres Filière Bois

16

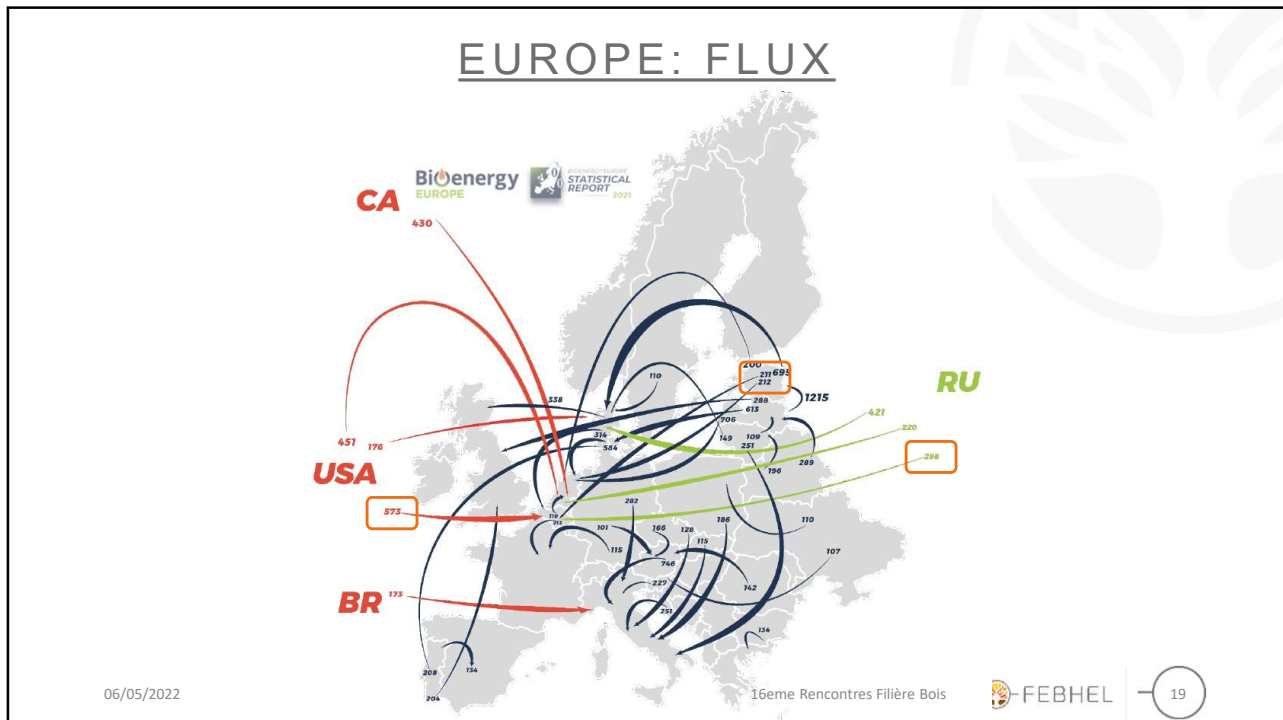
16



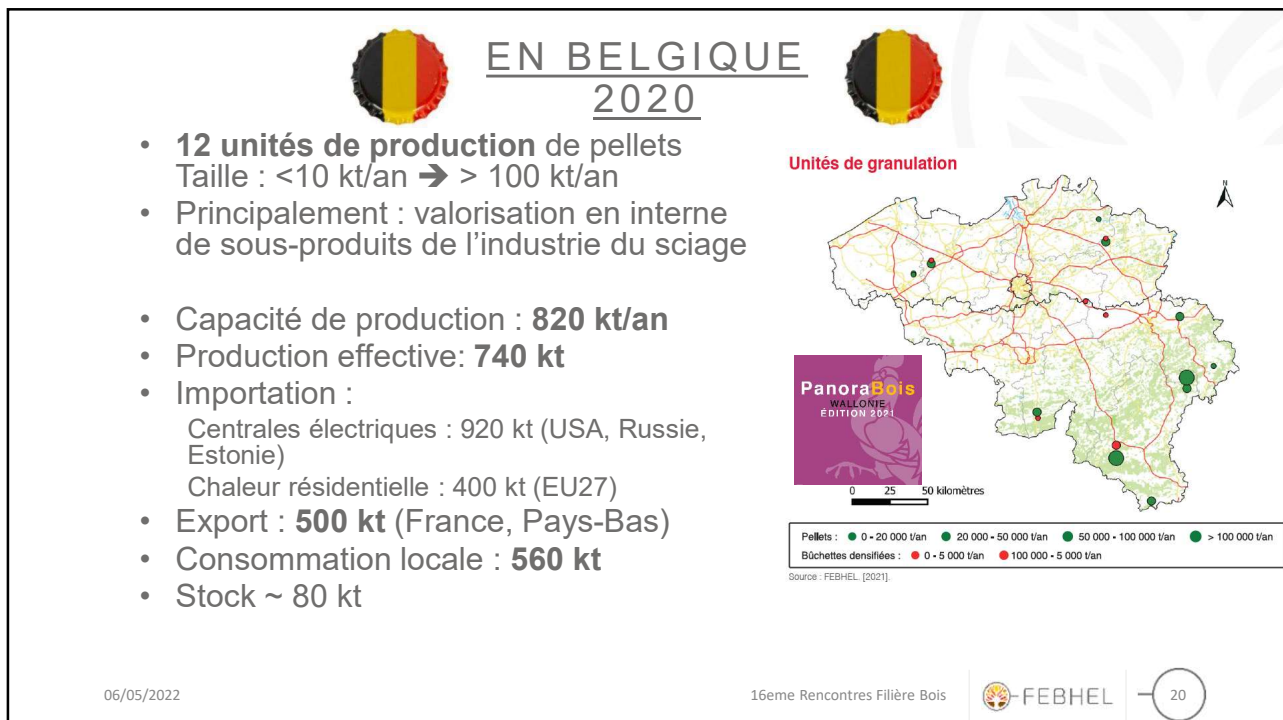
17



18



19



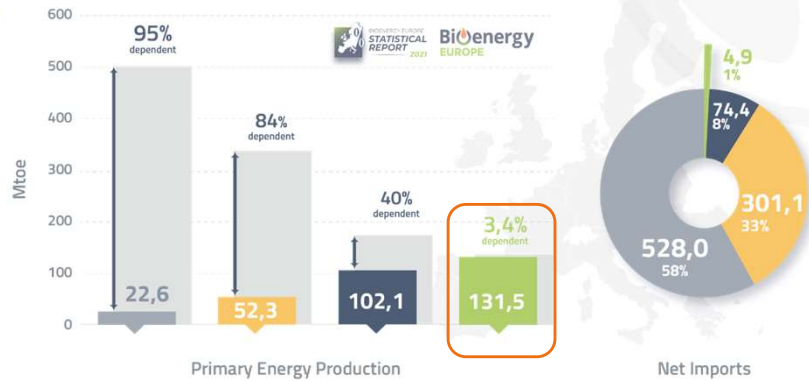
20

# DÉPENDANCE ÉNERGÉTIQUE

EU27 energy dependency and net imports (in 2019, Mtoe, %)

- Gross inland consumption
- Petroleum and products
- Natural gas
- Solid fossil fuels
- Biomass

Source: Eurostat, Bioenergy Europe's calculations



06/05/2022

16eme Rencontres Filière Bois



21

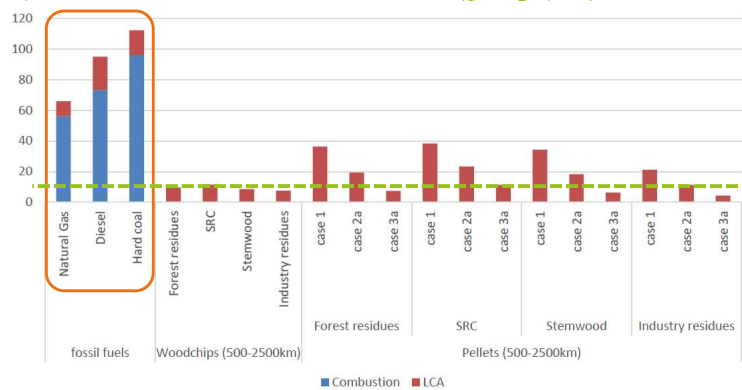
21

# VOYAGE VOYAGE... IMPACT CO2

Emissions de gaz à effet de serre pour différents fuels et différents scénarios (g CO<sub>2</sub>éq/MJ)

Part du transport (pellets) :

- 1-500 km : 3 g CO<sub>2</sub>éq/MJ
- 500-2500 km : 4-11 g CO<sub>2</sub>éq/MJ  
selon ressource (résidus industrie du sciage, bois-ronds, résidus forestiers, taillis courte rotation)
- >10.000 km : 10-20 g CO<sub>2</sub>éq/MJ



Note: **Case 1** refers to processes in which a natural gas boiler is used to provide the process heat to the pellet mill. Electricity for the pellet mill is supplied from the grid; **Case 2a** refers to processes in which a woodchips boiler, fed with pre-dried chips, is used to provide process heat. Electricity for the pellet mill is supplied from the grid; **Case 3a** refers to processes in which a CHP, fed with pre-dried woodchips, is used to provide electricity and heat to the pellet mill. Here SRC are related to poplar (fertilized). Source: RED II default values reflect the biomass figures with the fossil fuel figures having been sourced from - Giuntoli J, Agostini A, Edwards R, Marelli L. Solid and gaseous bioenergy pathways: input values and GHG emissions. Calculated according to the methodology set in COM(2016) 767, EUR 27215 EN.

06/05/2022

16eme Rencontres Filière Bois



22

22



MERCI POUR VOTRE ATTENTION!

CONTACT : [info@febhel.be](mailto:info@febhel.be) - [www.febhel.be](http://www.febhel.be)



Rapport détaillé :

<https://bioenergyeurope.org/statistical-report.html>

06/05/2022

16eme Rencontres Filière Bois



23